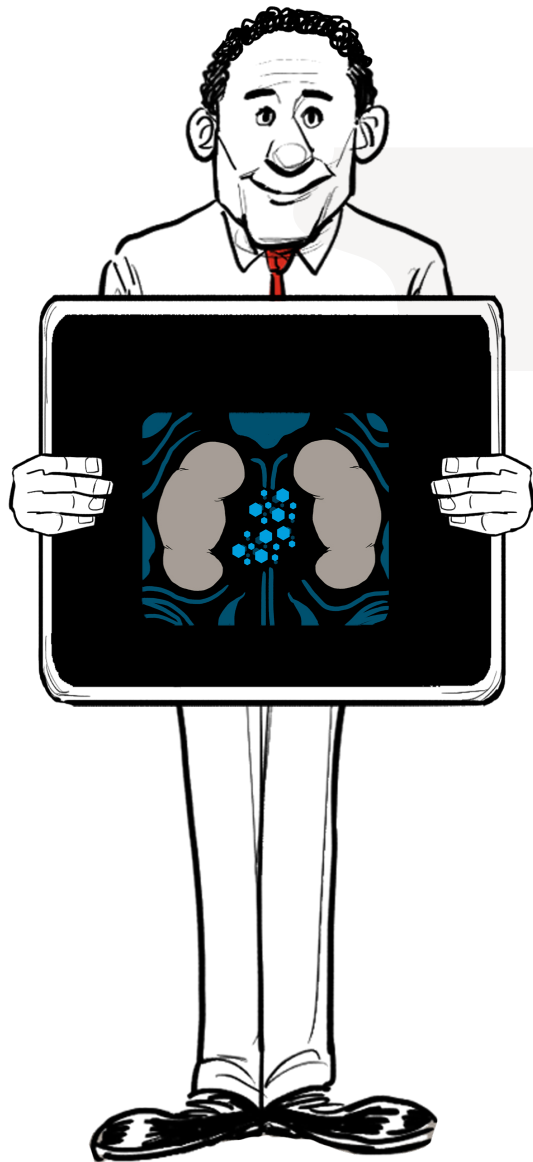
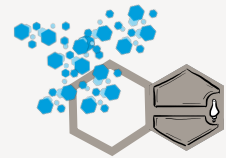


¿QUÉ ES UN INHIBIDOR DEL SGLT-2?

SI SU MÉDICO ESTÁ CONSIDERANDO UN INHIBIDOR DEL SGLT-2, es probable que su cuerpo necesite ayuda para equilibrar sus niveles de azúcar en la sangre.



En el caso de las personas con diabetes tipo 2, las células no pueden utilizar ni almacenar correctamente el azúcar, y los niveles de azúcar suben



LOS INHIBIDORES DEL SGLT-2 ayudan a que sus riñones eliminen esta azúcar extra de su sangre a través de la orina.

DEBE SABER QUE:

Todos los medicamentos, incluidos los inhibidores del cotransportador sodio-glucosa tipo 2 (SGLT-2), tienen efectos secundarios. Cuando usted y su médico conversen sobre sus opciones de tratamiento, es importante que pregunte sobre los riesgos y beneficios de cada opción.

Envíe un mensaje de texto con la palabra clave **SGLT2** al 85099 para ver el video en su teléfono celular o visite <https://lillydiabetes.com/es> para obtener más información sobre la diabetes tipo 2. Se pueden aplicar tarifas por mensajería y datos.