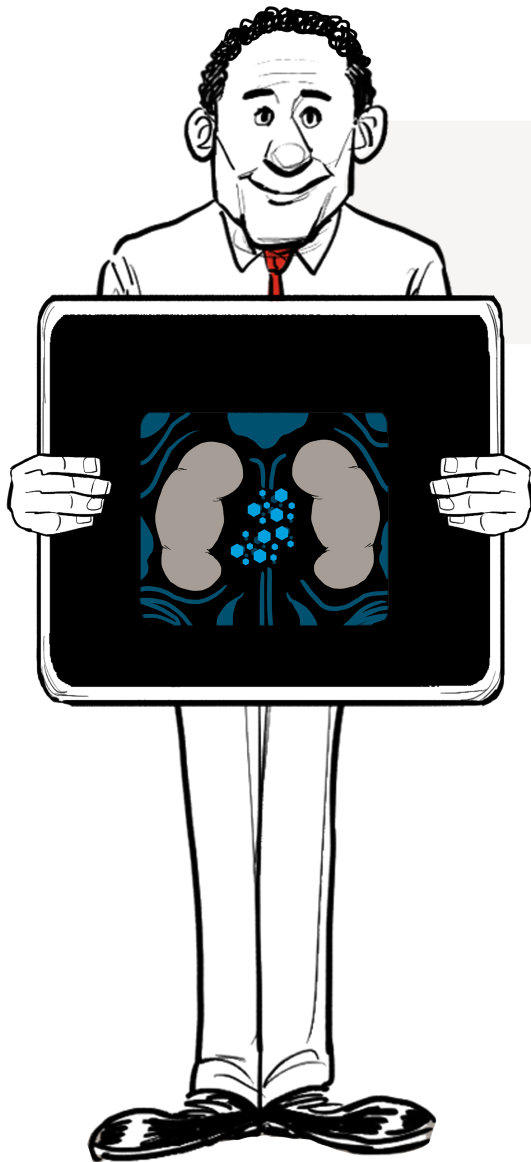


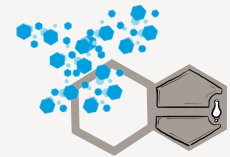


¿QUÉ ES UN INHIBIDOR DE SGLT-2?

SI SU MÉDICO ESTÁ CONSIDERANDO UN INHIBIDOR DE SGLT-2 probablemente su cuerpo necesite ayuda para equilibrar sus niveles de azúcar en sangre.



Las células de las personas con diabetes tipo 2 no pueden usar y almacenar azúcar adecuadamente, y sus niveles de azúcar aumentan.



LOS INHIBIDORES DE SGLT-2 ayudan a que sus riñones eliminen el exceso de azúcar de la sangre a través de la orina.

USTED DEBE SABER:

Todos los medicamentos, incluidos los inhibidores de SGLT-2, tienen efectos secundarios. Cuando usted y su médico conversen sobre las opciones de tratamiento, es importante que pregunte sobre los riesgos y beneficios de cada opción.

Visite LillyDiabetes.com/Type2 para conocer más acerca de la diabetes tipo 2.