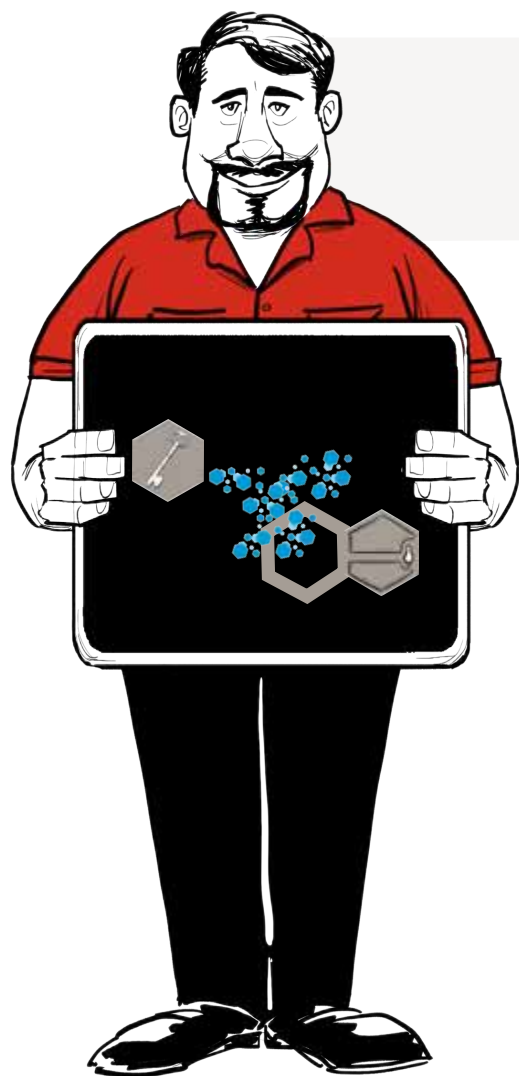




¿QUÉ ES LA INSULINA DE ACCIÓN PROLONGADA?

SI SU MÉDICO ESTÁ CONSIDERANDO UNA INSULINA DE ACCIÓN PROLONGADA para usted, probablemente su cuerpo necesite ayuda para equilibrar sus niveles de azúcar en sangre.



La insulina actúa como una llave que desbloquea puertas en diferentes células para que estas puedan usar o almacenar azúcar.

LA INSULINA DE ACCIÓN PROLONGADA

generalmente se administra una vez al día. Funciona lentamente, liberando un suministro constante de insulina para ayudarlo a controlar sus niveles de azúcar en sangre durante todo el día y la noche.



USTED DEBE SABER:

Todos los medicamentos, incluida la insulina de acción prolongada, tienen efectos secundarios. Cuando usted y su médico conversen sobre las opciones de tratamiento, es importante que pregunte sobre los riesgos y beneficios de cada opción.

Visite LillyDiabetes.com/Type2 para conocer más acerca de la diabetes tipo 2.