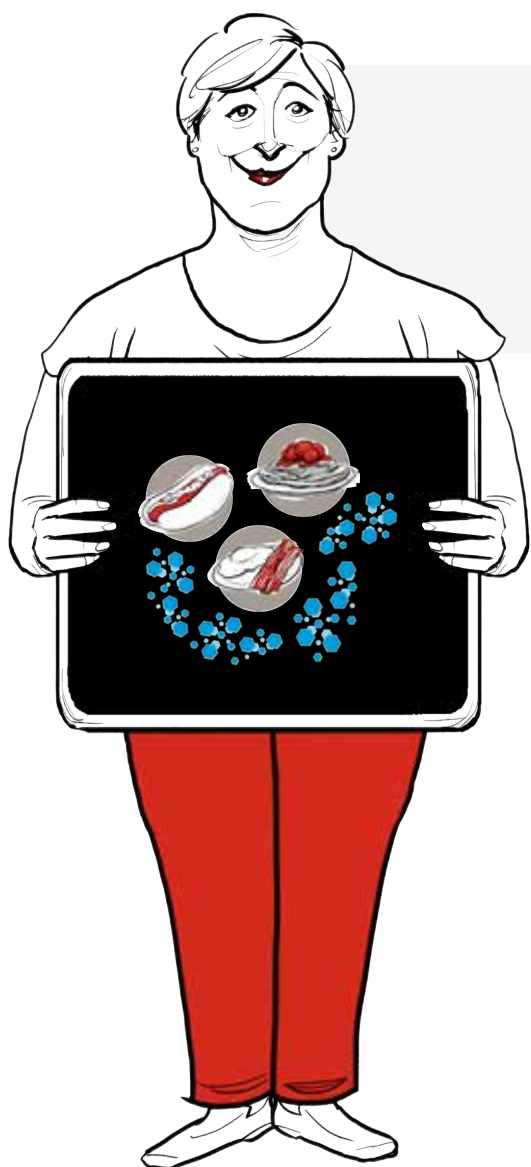




## ¿QUÉ ES LA INSULINA DE ACCIÓN RÁPIDA?

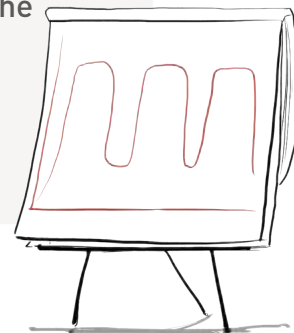
**SI SU MÉDICO ESTÁ CONSIDERANDO UNA INSULINA DE ACCIÓN RÁPIDA** para usted, probablemente su cuerpo necesite ayuda para equilibrar sus niveles de azúcar en sangre.



### **LA INSULINA DE ACCIÓN RÁPIDA**

actúa rápidamente para reducir sus niveles de azúcar. Por eso, es ideal tomarla con las comidas cuando su azúcar tiene su mayor potencial para aumentar.

La insulina de acción rápida a menudo se toma con una insulina de acción prolongada, que ayuda a controlar los niveles de azúcar durante la noche y cuando no está comiendo.



### **USTED DEBE SABER:**

Todos los medicamentos, incluida la insulina de acción rápida, tienen efectos secundarios. Cuando usted y su médico conversen sobre las opciones de tratamiento, es importante que pregunte sobre los riesgos y beneficios de cada opción.

Visite [LillyDiabetes.com/Type2](http://LillyDiabetes.com/Type2) para conocer más acerca de la diabetes tipo 2.